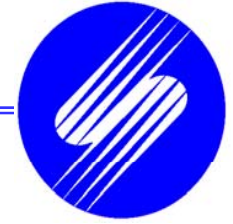


株式会社栄電子
平成21年3月期（第42期）事業報告書

平成21年9月28日
株式会社栄電子
(JASDAQ市場 証券コード：7567)

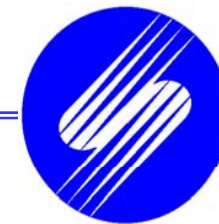


内 容



1. 会社概要
2. 栄電子グループ概要
3. 栄電子組織体制
4. 事業概要
5. 当社グループの営業成績
6. 販売構成
7. 主要取り扱いメーカー
8. 連結貸借対照表
9. 連結損益計算書
10. 連結株主資本等変動計算書

1. 会社概要



社名：株式会社 栄電子
(SAKAE ELECTRONICS CORPORATION)

設立：昭和46年（1971年）4月

資本金：5億円

売上高：平成21年3月期 52億2280万円（連結）

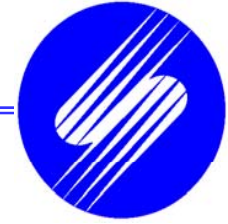
事業内容：電子部品総合商社

従業員数：70名（外・平均臨時雇用者数40人）（平成21年3月）

販売拠点：首都圏営業所、秋葉原営業所、宮城営業所、
西東京営業所、神奈川営業所、埼玉営業所、
山梨営業所、長野営業所、新潟営業所、
名古屋営業所、大阪営業所、熊本営業所（平成21年3月）

関係会社：東栄電子株式会社、株式会社タチバナ電子、
心栄電子商貿（上海）有限公司（平成21年3月）

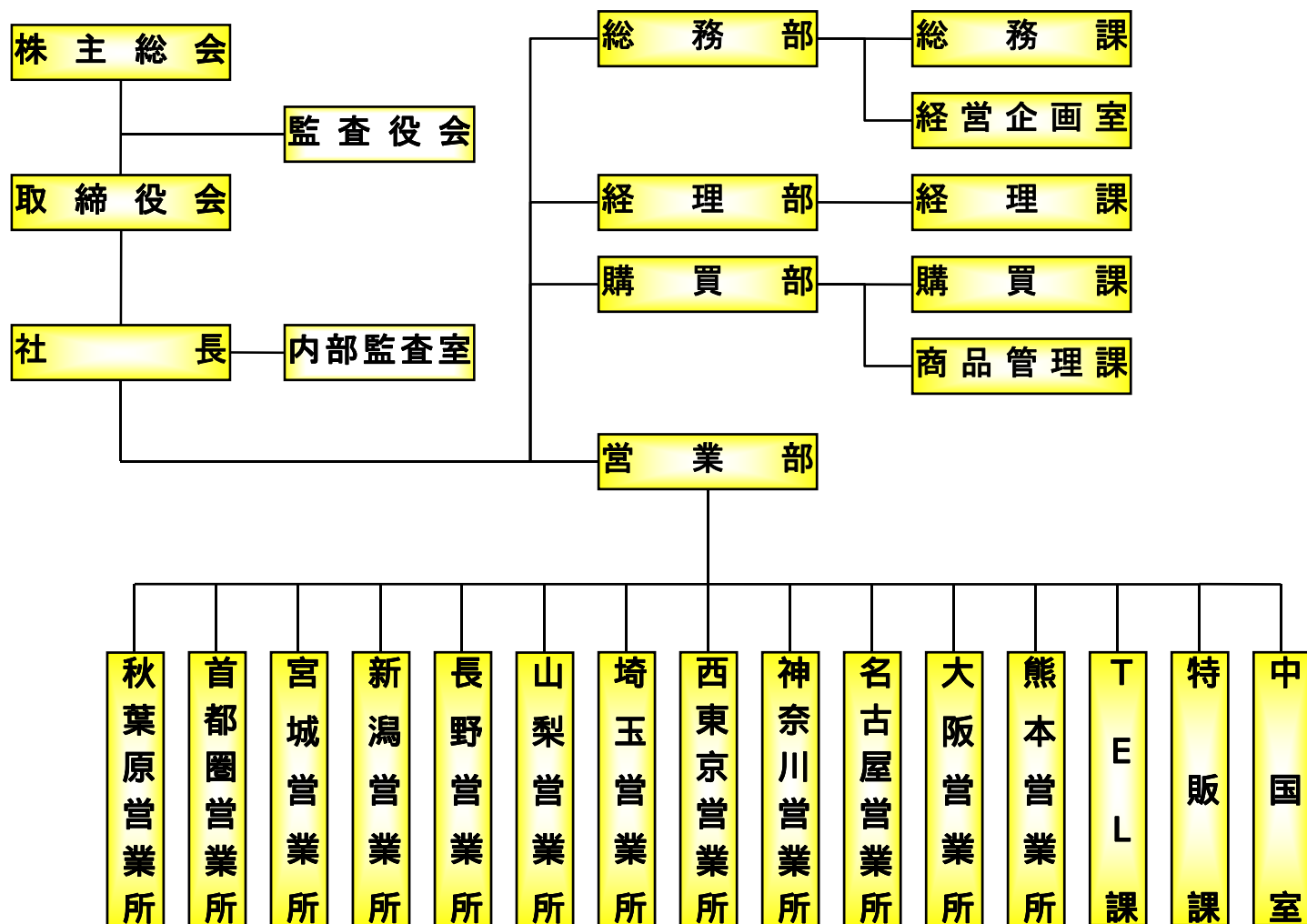
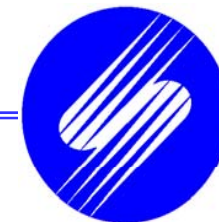
2. 栄電子グループ概要



- ◆ **株式会社栄電子** 【当 社】
- ◆ **東栄電子株式会社** 【連結子会社】
産業用電子部品の販売
- ◆ **株式会社タチバナ電子** 【連結子会社】
産業用電子部品の販売
- ◆ **心栄電子商貿（上海）有限公司** 【非連結子会社】
一般電子部品の販売

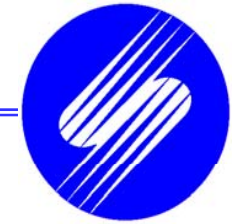
※酒東不動産管理株式会社は、平成20年12月2日当社と合併しております。
※東栄電子株式会社は、平成21年4月1日株式会社タチバナ電子を吸収合併しております。

3. 栄電子組織体制



(平成21年3月)





4. 事業概要

栄電子は、技術革新や需要変化の激しいエレクトロニクス業界において、メーカー系と一線を画す秋葉原発の独立系商社として、少量多品種・短納期をモットーに、高付加価値の電子部品を提供しております。

取扱商品項目

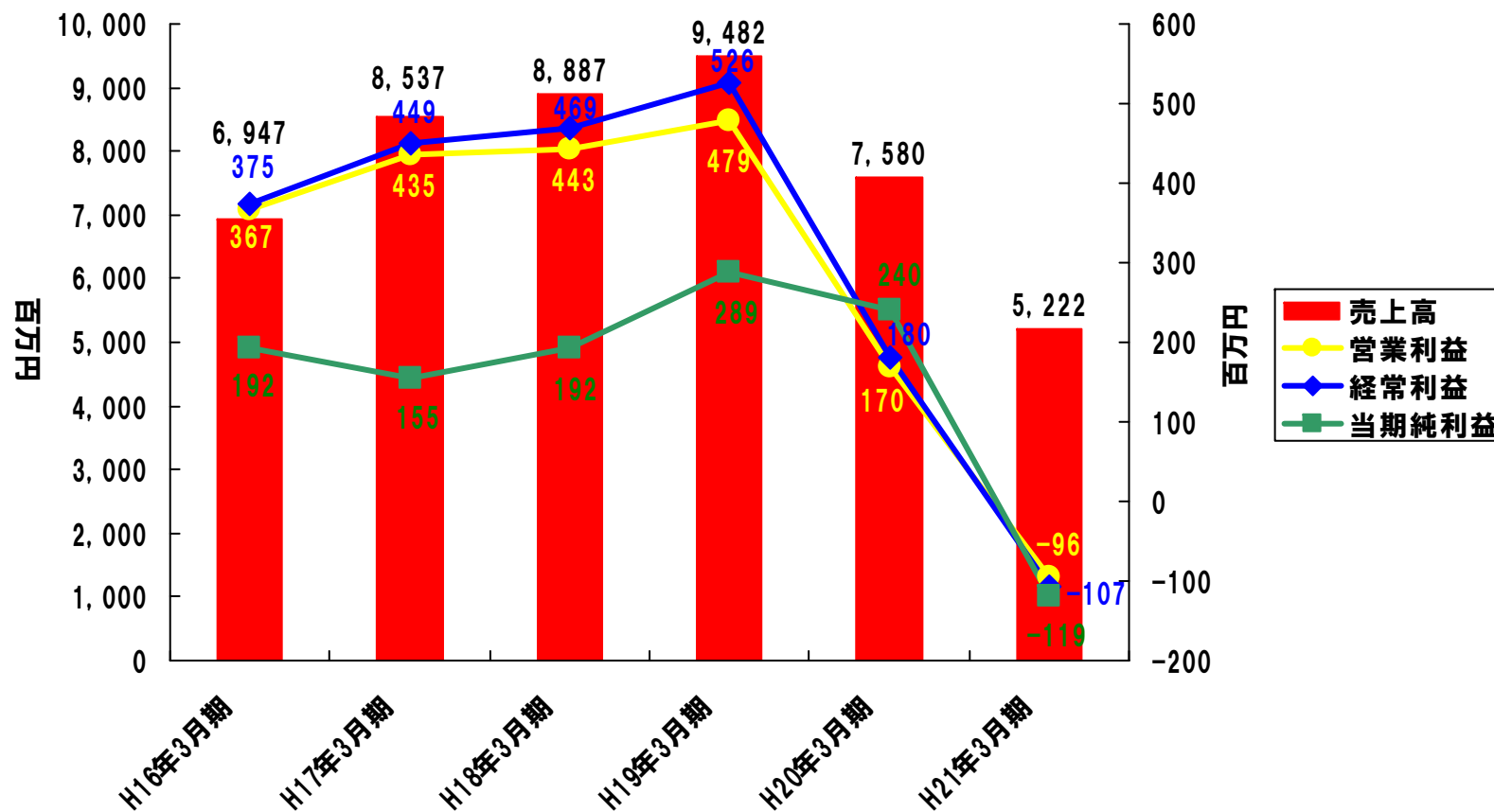
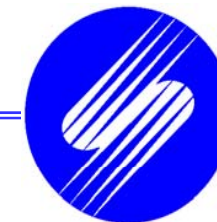
【一般電子部品】回路部品・機構部品・電源機器

コイル、チョーク、抵抗器、コンデンサ、水晶振動子、センサ、モーター、プリント基板、ファン、コネクタ、ソケット、スイッチ、キーボード、リレー、ノイズフィルター、スイッチング電源、無停電電源、コンバータ、トランス

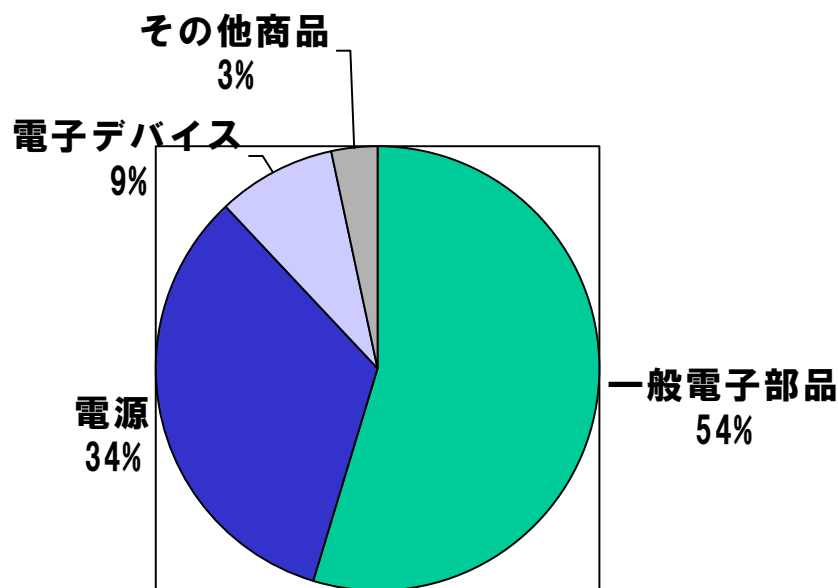
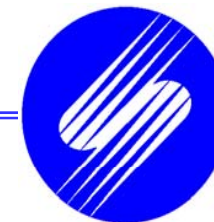
【電子デバイス】

デジタルIC（PLD、ASIC、CPU、メモリ）、アナログ（リニア）IC、ダイオード、トランジスタ、サイリスタ、パルスタ、サーミスタ、液晶ディスプレイ

5. 当社グループの営業成績



6. 販売構成

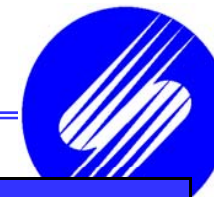


第42期を第41期と比較した場合、全体に占める電源の比率にはほぼ変化がありませんが、電子デバイスの比率が大きく落ち込んでいます。

区分	品名	第41期売上高実績(千円)	第42期売上高実績(千円)	前年同期比(%)	前年同期比(千円)
商品	一般電子部品	3,979,146	2,853,667	71.7%	▲1,125,479
	電源	2,537,706	1,750,191	68.9%	▲787,515
	電子デバイス	783,864	444,247	56.6%	▲339,617
	その他	279,785	174,697	62.4%	▲105,088
合計		7,580,502	5,222,804	68.9%	▲2,357,698

金額：連結実績

7. 主要取り扱いメーカー



社名	製品群
アバゴ・テクノロジー(株)	LED・フォトカプラ・光ファイバーモジュール
イーター電機工業(株)	スイッチング電源
(株)沖田製作所	リードリレー・フォトDMOSリレー
ザイリンクス(株)	FPGA・CPLD
山洋電気(株)	ステッピングモータ/システム・サーボモータ/システム・クーリングファン
タイコ エレクトロニクス アンプ(株)	コネクタ
TDK(株)	スイッチング電源・ノイズフィルター・チップコンダクター・インダクター
中央電子(株)	ケース・システムラック
TDKラムダ(株)	スイッチング電源・UPS・ノイズフィルター
日本圧着端子製造(株)	コネクタ
日昌電機(株)	DIPスイッチ
ハーティング(株)	コネクタ
ピーアイ・テクノロジー・ジャパン(株)	トリマー・抵抗ネットワーク・トランス部品・車載アプリケーション関連商品
マイコム(株)	モーター・モータードライバ・コントローラー・パルスジェネレーター
(株)マックエイト	プリント基盤用各種端子
パナソニック電工制御(株)	リレー・タイマー・制御部品
山一電機(株)	コネクタ・ICソケット・太陽電池モジュール用ケーブルコネクタ
(株)ワールド	端子台

8. 連結貸借対照表

(単位：千円)



連結貸借対照表		第42期	第41期	増減
資産の部	流動資産	2,895,463	4,414,556	▲1,519,093
	固定資産	3,167,574	2,911,811	255,763
	合計	6,063,037	7,326,367	▲1,263,330
負債の部	流動負債	2,068,697	2,942,126	▲873,429
	固定負債	1,338,017	1,441,904	▲103,887
	合計	3,406,714	4,384,030	▲977,316
純資産の部	資本金	500,000	500,000	—
	資本剰余金	372,500	372,500	—
	利益剰余金	1,762,911	1,959,037	▲196,126
	その他	20,911	110,800	▲89,889
	合計	2,656,322	2,942,337	▲286,015
負債・純資産の合計		6,063,037	7,326,367	▲1,263,330

9. 連結損益計算書

(単位：千円)



	第42期	%	第41期	%	増減
売上高	5,222,804	100.0	7,580,502	100.0	▲2,357,698
	5,317,650	101.8	7,410,068	97.8	▲2,092,418
営業利益	▲96,846	—	170,434	2.2	▲267,280
営業外収益	31,519	0.6	51,011	0.7	▲19,492
営業外費用	42,492	0.8	41,312	0.5	1,180
経常利益	▲107,819	—	180,132	2.4	▲287,951
特別利益	13,050	0.2	348,110	4.6	▲335,060
特別損失	63,822	1.2	63,657	0.8	165
税金等調整前当期純利益	▲158,591	—	464,585	6.2	▲623,176
法人税、住民税及び事業税	9,188	0.2	102,527	1.4	▲93,339
法人税等調整額	▲47,920	—	121,822	1.6	▲169,742
当期純利益	▲119,859	—	240,235	3.2	▲360,094

10. 連結株主資本等変動計算書（単位：千円）

	株主資本				
	資本金	資本剰余金	利益剰余金	自己株式	株主資本合計
平成20年3月31日残高	500,000	372,500	1,959,037	▲3,240	2,828,297
連結会計期間中の変動額					
剰余金の配当			▲76,265		▲76,265
当期純利益			▲119,859		▲119,859
自己株式の取得				▲347	▲347
株主資本以外の項目の連結会計年度中の変動額（純額）					
連結会計年度中の変動額合計	—	—	▲196,125	▲347	▲196,473
平成21年3月31日残高	500,000	372,500	1,762,911	▲3,587	2,631,824

	評価・換算差額等			純資産合計
	その他有価証券評価差額金	繰延ヘッジ損益	評価・換算差額等合計	
平成20年3月31日残高	119,160	▲5,120	114,040	2,942,337
連結会計期間中の変動額				
剰余金の配当				▲76,265
当期純利益				▲119,859
自己株式の取得				▲347
株主資本以外の項目の連結会計年度中の変動額（純額）	▲90,306	764	▲89,541	▲89,541
連結会計年度中の変動額合計	▲90,306	764	▲89,541	▲286,014
平成21年3月31日残高	28,854	▲4,355	24,498	2,656,322