

株式会社栄電子

平成22年3月期（第43期）中間報告書

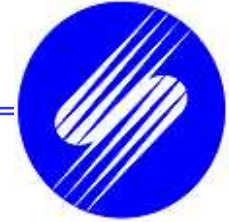
平成22年3月8日

株式会社栄電子

（JASDAQ市場 証券コード：7567）

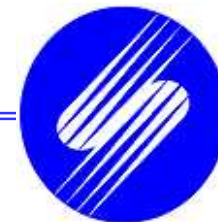


内 容



1. 会社概要
2. 栄電子グループ概要
3. 栄電子組織体制
4. 事業概要
5. 販売構成
6. 主要取り扱いメーカー
7. 四半期連結貸借対照表
8. 四半期連結損益計算書

1. 会社概要



社名：株式会社 栄電子
(SAKAE ELECTRONICS CORPORATION)

設立：昭和46年（1971年）4月

資本金：5億円

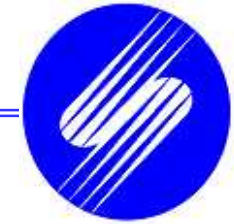
売上高：平成22年9月第2四半期 16億7,508万円（連結）

事業内容：電子部品総合商社

従業員数：53名（外・平均臨時雇用者数10人）（平成21年9月）

販売拠点：営業一課、営業二課、宮城営業所、西東京営業所、
神奈川営業所、埼玉営業所、山梨出張所、
長野営業所、関西営業所、熊本営業所（平成21年9月）

関係会社：東栄電子株式会社、
心栄電子商貿（上海）有限公司（平成21年9月）



2. 栄電子グループ概要

◆株式会社栄電子

【当 社】

◆東栄電子株式会社

【連結子会社】

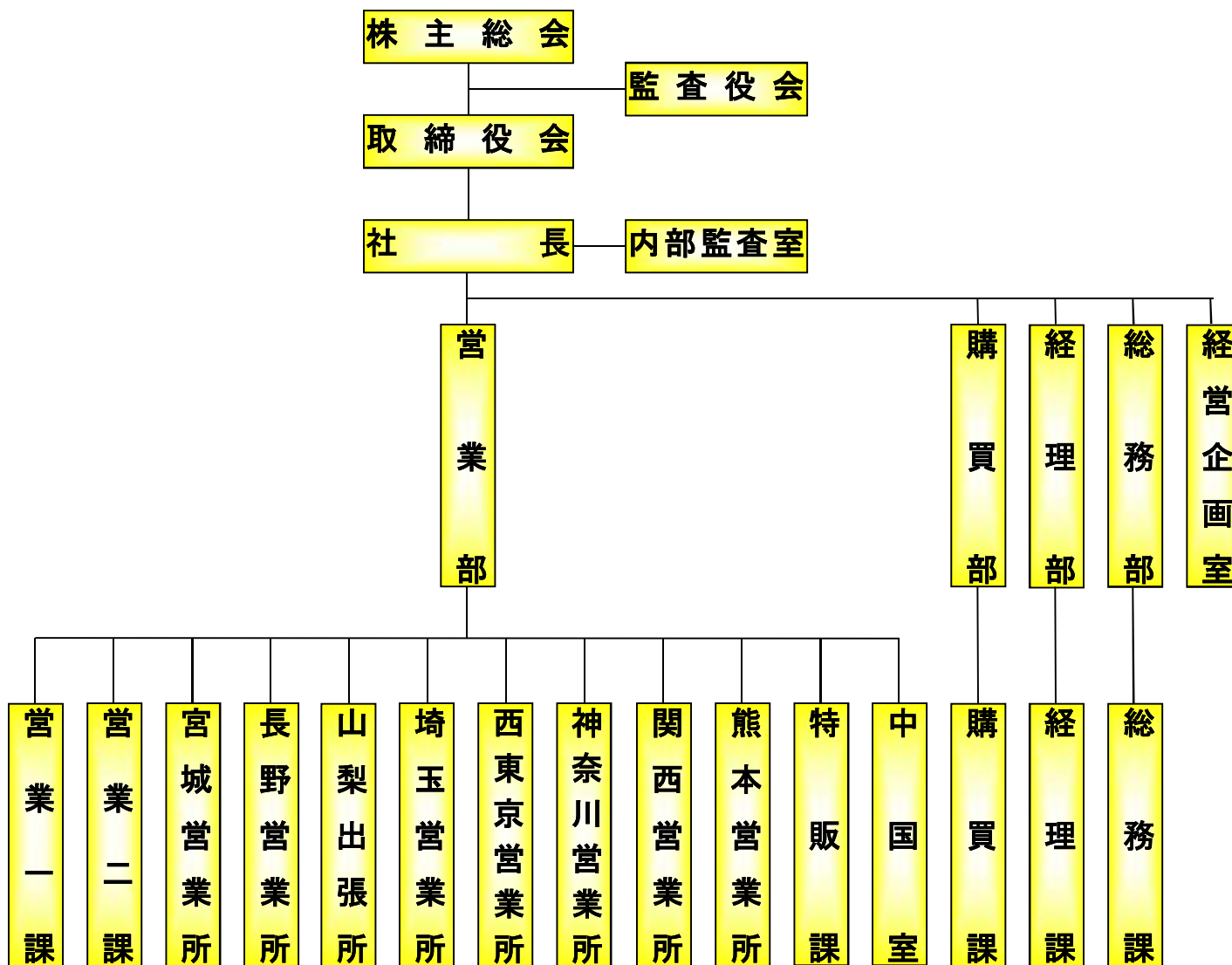
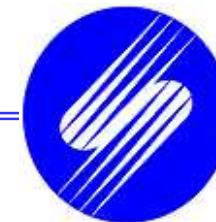
産業用電子部品の販売

◆心栄電子商貿（上海）有限公司【非連結子会社】

一般電子部品の販売

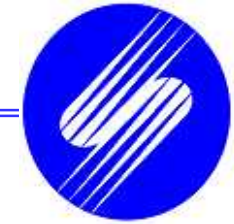
※東栄電子株式会社は、平成21年4月1日に連結子会社の株式会社タチバナ電子を吸収合併しております。

3. 栄電子組織体制



(平成21年9月)





4. 事業概要

栄電子は、技術革新や需要変化の激しいエレクトロニクス業界において、メーカー系と一線を画す秋葉原発の独立系商社として、少量多品種・短納期をモットーに、高付加価値の電子部品を提供しております。

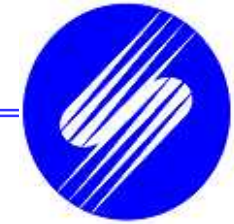
取扱商品項目

【一般電子部品】回路部品・機構部品・電源機器

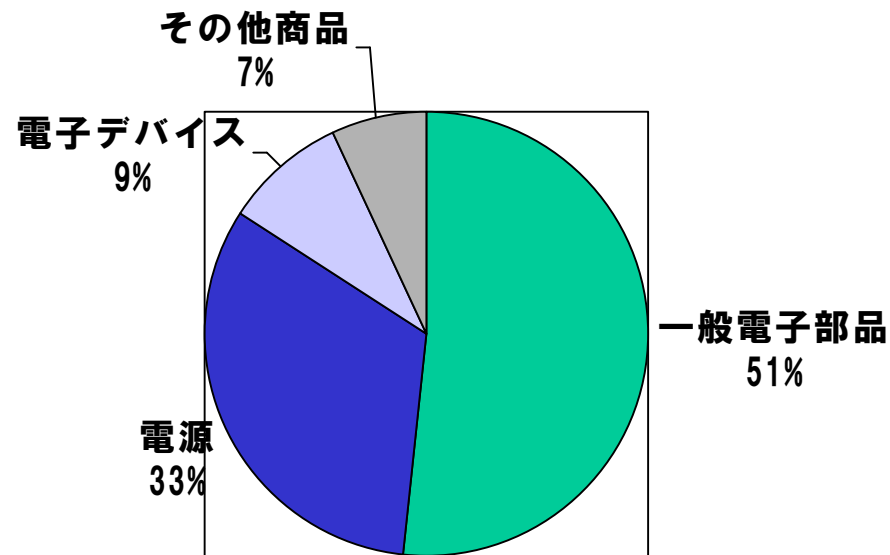
コイル、チョーク、抵抗器、コンデンサ、水晶振動子、センサ、モーター、プリント基板、ファン、コネクタ、ソケット、スイッチ、キーボード、リレー、ノイズフィルター、スイッチング電源、無停電電源、コンバータ、トランス

【電子デバイス】

デジタルIC（PLD、ASIC、CPU、メモリ）、アナログ（リニア）IC、ダイオード、トランジスタ、サイリスタ、パルスタ、サーミスタ、液晶ディスプレイ



5. 販売構成



区分	品名	第42期第2四半期 売上高実績(千円)	第43期第2四半期 売上高実績(千円)	前年同期比 (%)	増減 (千円)
商品	一般電子部品	824,653	475,878	57.7%	▲348,775
	電源	502,024	302,293	60.2%	▲199,731
	電子デバイス	134,362	80,108	59.6%	▲54,254
	その他	65,208	65,167	99.9%	▲41
合計		1,526,249	923,447	60.5%	▲602,802

※金額：連結実績



6. 主要取り扱いメーカー

社名	製品群
アバゴ・テクノロジー(株)	LED・フォトカプラ・光ファイバーモジュール
イーター電機工業(株)	スイッチング電源
(株)沖田製作所	リードリレー・フォトDMOSリレー
ザイリンクス(株)	FPGA・CPLD
山洋電気(株)	ステッピングモータ/システム・サーボモータ/システム・クーリングファン
タイコエレクトロニクスジャパン合同会社	コネクタ
TDK(株)	スイッチング電源・ノイズフィルター・チップコンダクター・インダクター
中央電子(株)	ケース・システムラック
TDKラムダ(株)	スイッチング電源・UPS・ノイズフィルター
日本圧着端子製造(株)	コネクタ
ハーティング(株)	コネクタ
ビーアイ・テクノロジー・ジャパン(株)	トリマー・抵抗ネットワーク・トランス部品・車載アプリケーション関連商品
マイコム(株)	モーター・モータードライバー・コントローラー・パルスジェネレーター
(株)マックエイト	プリント基盤用各種端子
パナソニック電工制御(株)	リレー・タイマー・制御部品
山一電機(株)	コネクタ・ICソケット・太陽電池モジュール用ケーブルコネクタ
(株)ワールド	端子台

7. 四半期連結貸借対照表

(単位：千円)



四半期連結貸借対照表		第42期第2四半期	第43期第2四半期	増減
資産の部	流動資産	3,768,689	2,735,918	▲1,032,771
	固定資産	3,118,377	3,208,445	90,068
	合計	6,887,067	5,944,363	▲942,704
負債の部	流動負債	2,631,475	1,983,418	▲648,057
	固定負債	1,403,495	1,288,596	▲114,899
	合計	4,034,970	3,272,014	▲762,956
純資産の部	資本金	500,000	500,000	—
	資本剰余金	372,500	372,500	—
	利益剰余金	1,876,114	1,753,381	▲122,733
	その他	103,482	46,468	▲57,014
	合計	2,852,096	2,672,348	▲179,748
負債・純資産の合計		6,887,067	5,994,363	▲892,704

8. 四半期連結損益計算書

(単位：千円)



四半期連結損益計算書	第42期 第2四半期	%	第43期 第2四半期	%	増減
売上高	3,084,441	100.0	1,675,086	100.0	▲1,409,355
営業利益	6,283	0.2	▲12,848	▲0.7	▲19,131
営業外収益	19,044	0.6	11,031	0.6	▲8,013
営業外費用	19,012	0.6	15,161	0.9	▲3,851
経常利益	6,314	0.2	▲16,978	▲1.0	▲23,292
特別利益	343	0.0	891	0.0	548
特別損失	12,572	0.4	135	0.0	▲12,437
税金等調整前当期純利益	▲5,913	▲0.2	▲16,222	▲0.9	▲10,309
法人税、住民税及び事業税	5,566	0.2	2,485	0.1	▲3,081
法人税等調整額	▲4,822	▲0.1	▲9,177	▲0.5	▲4,355
当期純利益	▲6,657	▲0.2	▲9,530	▲0.5	▲2,873